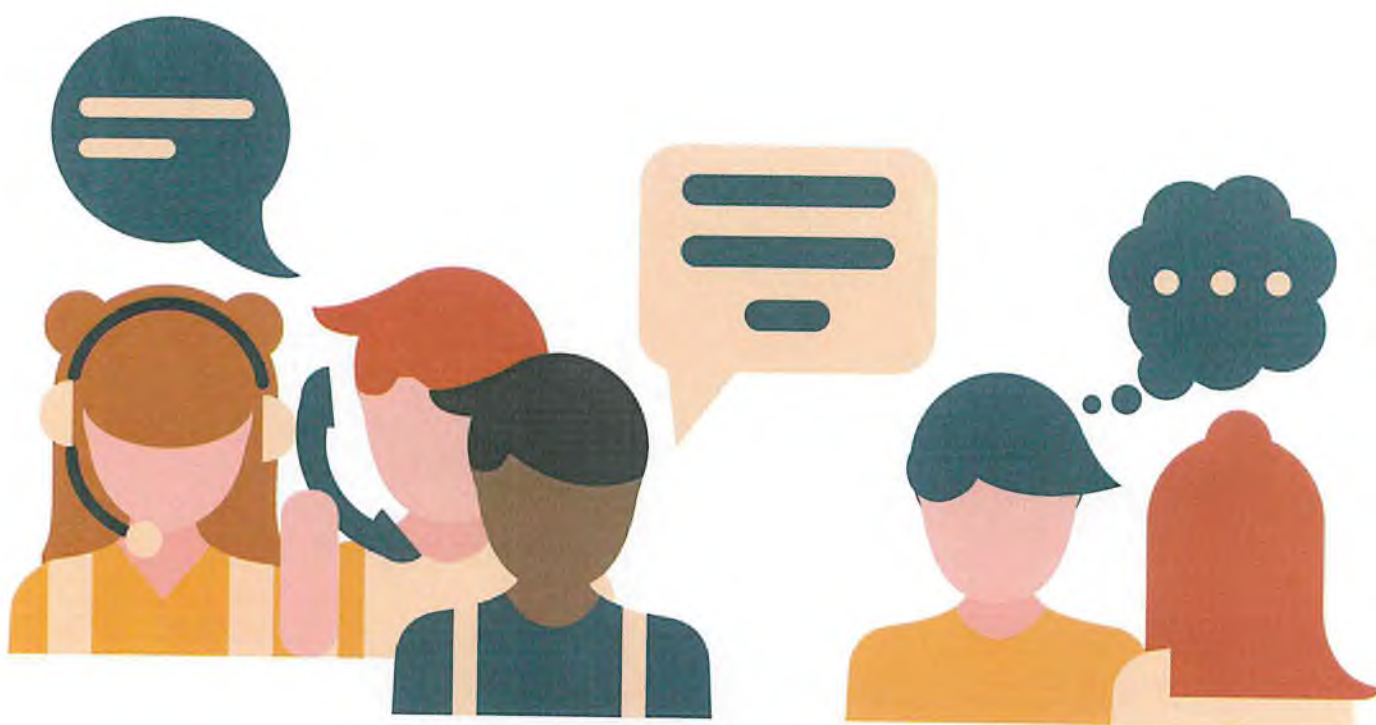


Gesammelte Informationen für Geflüchtete & Unterstützer



Willkommen

ласкаво просимо



Willkommen ласкаво просимо

<https://rathaus.jena.de/de/aufnahme-ukrainischer-kriegsfluechtlinge>

Anmeldung von Geflüchteten und Wohnraum in Jena

Download - Bereich für Anträge und Unterlagen,



<https://startseite.jena.de/de>

Allgemeine Start-Seite der Stadt Jena



<https://www.germany4ukraine.de/hilfeportal-ua>



<https://www.thueringen.info/jena.html>

Informationen über die Stadt Jena allgemein,
Internet-Seite ist in allen Sprachen vorhanden



<https://welcome-in-jena.de/anlaufpunkte/>

Anlaufstellen und Unterstützung in Jena



<https://handbookgermany.de/de/ukraine-info/de.html>

Informationen zu Aufenthalt, Arbeit, Wohnung, Gesundheit,
Sozialsystem - in mehreren Sprachen



<https://ukrainians-in-germany.notion.site/ukrainians-in-germany/e23d60b57cd74ad194fc4a440759d345>

<https://www.fluechtlingsrat-thr.de/aktuelles/news/informationen-zu-flucht-und-ukraine-information-flight-and-ukraine>

Informationen des Flüchtlings-Rat



https://www.bamf.de/DE/Startseite/startseite_node.html

Informationen Bundesamt
Migration u. Flüchtlinge

<https://bimf.thueringen.de/beauftragte/aktuelles/ukraine>

Beauftragte für Integration,
Migration und Flüchtlinge



Allgemeine Informationen

Information zu Bus und Straßenbahn in Jena



<https://www.bahn.de/info/helpukraine>



UKRAINISCHE SCHULBÜCHER IM PDF FREI

Deutsch als Fremdsprache

Німецька як іноземна

ШКІЛЬНІ ПІДРУЧНИКИ



1.Klasse



2. Klasse



3. Klasse



4.Klasse



7.Klasse



9. Klasse



10. Klasse



11.Klasse

Erste Vokabeln

<https://preply.com/de/blog/ukrainische-vokabeln-kommunikation-gefluechtete/>



App Übersetzer



<https://ukraina.grupagranica.pl/>



Ukrainisch Wörterbuch
PDF Download 0,01€



Kostenlos Sim Karte und Telefonieren

Erste Wörter Deutsch



<http://fluechtlingshilfe-muenchen.de/?p=550>



Anlaufstellen Jena Welcome



https://welcome-in-jena.de/category/1_anlaufstellen/

Kostenloses Homeschooling für Ukrainische Geflüchtete



<https://drive17.megabyte-programmierung.de/index.php/apps/forms/6AKWZYdCiMsK5fad>



Unterstützung Und Information für Autos aus der Ukraine



<http://www.gruene-karte.de/de/>



<https://www.allianz.de/ukraine-unterstuetzung/>

Informationen

<https://www.jenaertafel.de/>



<https://www.umsonsttraum.org/>



[http://www.drk-jena.de/angebote/
existenzsichernde-hilfe/kleiderladen.html](http://www.drk-jena.de/angebote/existenzsichernde-hilfe/kleiderladen.html)



<https://selbsthilfe-jena.de/>



<https://www.buergerstiftung-jena.de/home.html>

Hilfe für Helfer
Mo-Fr 10-12 | 14-18 Uhr
0151 50430724
Helfer-Hotline



[https://ukrainians-in-germany.
notion.site/ukrainians-in-
germany/e23d60b57cd74ad194
fc4a440759d345](https://ukrainians-in-germany.notion.site/ukrainians-in-germany/e23d60b57cd74ad194fc4a440759d345)





Hilfe bei Gewalt gegen Frauen und Kinder und für Schwangere in Not:

Телефонні гарячих ліній для допомоги жінкам та дітям, які постраждали від насильства, та вагітним жінкам, які потребують допомоги



Гаряча лінія для жінок, які постраждали від насильства

Ми також розмовляємо англійською, польською та російською мовами



Hilfe-Telefon Sexueller Missbrauch

Anrufen - auch im Zweifelstfall
0800 22 55 530

Гаряча лінія для допомоги дітям, що постраждали від сексуального насильства

Ми також розмовляємо англійською



Довідкова лінія для вагітних, які потребують допомоги

Ми також розмовляємо англійською, польською та російською мовами



Bundesministerium für Familie, Senioren, Frauen und Jugend



Unabhängiger Beauftragter für Fragen des sexuellen Kindesmissbrauchs

Anrufe sind kostenfrei und anonym. Im Notfall Polizei unter 110 anrufen.

Дзвінки безкоштовні та анонімні. У надзвичайних ситуаціях телефонуйте до поліції за номером 110.

Информация для беженцев из Украины



Имею ли я право работать в Германии?



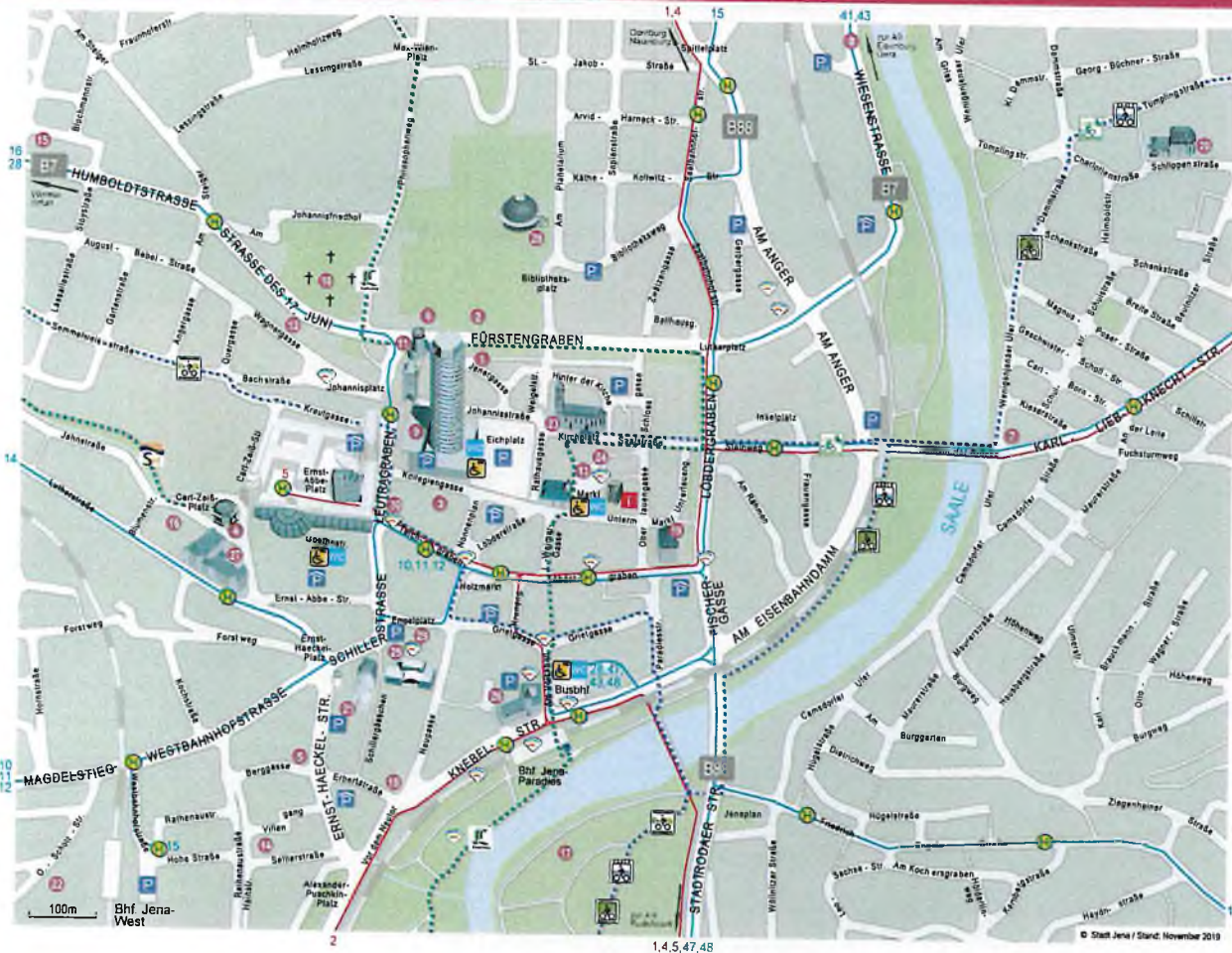
Могу ли я получить социальную помощь?

Ответы на эти и другие важные вопросы Вы можете получить в разделе «Часто задаваемые вопросы» (FAQ):

[bmas.de/ukraine-ru](https://www.bmas.de/ukraine-ru)

<https://www.bmas.de/DE/Europa-und-die-Welt/Europa/Ukraine/ukraine.html>





- 1 Archäologische Sammlung
- 2 Botanischer Garten
- 3 Collegium Jenense
- 4 Ernst-Abbe-Denkmal
- 5 Ernst-Haeckel-Haus (derzeit geschlossen)
- 6 Goethe-Gedenkstätte (2021 geschlossen)
- 7 Grüne Tanne
- 8 Imaginata
- 9 JenTower / Aussichtsplattform
- 10 Johannismhof und Friederikirche
- 11 Johannistor & Pulverturm
- 12 Johanneskirche / Pfarrkirche St. Johannes Baptist
- 13 Markt mit Hanfmed und Historischem Rathaus
- 14 Mineralogische Sammlung
- 15 Museum 1806, Jena-Cospeda
- 16 Deutsches Optisches Museum (bis vorauss. 2023 geschlossen)
- 17 Paradies / Volkspark Oberaue
- 18 Phyletisches Museum
- 19 Romantikerhaus
- 20 Schillerkirche
- 21 Schillers Gartenhaus
- 22 Schott Villa
- 23 Stadtkirche St. Michael
- 24 Stadtmuseum & Kunstsammlung der Stadt Jena
- 25 Theaterhaus
- 26 Volksbad Jena
- 27 Volkshaus Jena
- 28 Zeiss-Planetarium Jena
- ☞ Karmelitenkloster
- ☞ Anatomium
- ☞ Saalerabweg
- ☞ Radweg Thüringer Stadtekette
- ☞ Thüringer Mühlenradweg
- ☞ Thüringer Kirchenradweg
- ☞ Wanderweg SaaleHorizontale
- ☞ Luther-Wanderweg
- ☞ Jena Tourist-Information
- ☞ Kostenfreies WLAN über App MeinJena
- ☞ Radgepäckboxen
- ☞ Bus
- ☞ Straßenbahn

28 ZEISS-PLANETARIUM JENA
 Am Planetarium 5, Tel. 03641 885488
www.planetarium-jena.de
 Das Zeiss-Planetarium hat sich zu einem modernen Sternentheater entwickelt, das Besuche auf Reisen ins Universum und darüber hinaus mitnimmt. Neben Programmen für die ganze Familie gibt es Vorträge und Konzerte.
 Vorführungen Di-So und nach Vereinbarung

21 SCHILLERS GARTENHAUS
 Schillergässchen 2, Tel. 03641 9401070
www.uni-jena.de/gartenhaus
 Ein Sinnbild der Kultur um 1800: Wohnhaus, Gartenzinne und Küchenhäuschen können besichtigt werden. Im Garten steht der alte Steinisch, an dem Schiller und Goethe oft saßen. Neben dem Gartenhaus: der Anbau Ernst Abbes.
 Di-So 11-17 Uhr (Apr.-Okt), Di-Sa 11-17 Uhr (Nov.-Mrz)

2 BOTANISCHER GARTEN
 Fürstengraben 26, Tel. 03641 949274
www.botanischergartenjena.de
 Die zweitälteste Einrichtung dieser Art in Deutschland beherbergt 10.000 Pflanzenarten. Ein mächtiger, alter Ginkgobaum erinnert an das Wirken Goethes.
 Mo-So 10-19 Uhr (Apr.-Okt), Mo-So 10-18 Uhr (Nov.-Mrz)
 Geschlossen: 24., 31.12.

18 PHYLETISCHES MUSEUM
 Vor dem Neutor 1, Tel. 03641 949180
www.phyletisches-museum.uni-jena.de
 Das von Ernst Haeckel begründete Museum ist eine weltweit einzigartige Institution, in der die Entwicklung des Lebens anschaulich dargestellt wird.
 Di-Fr 9-13 u. 14-17 Uhr, Sa, So 10-16 Uhr,
 Geschlossen: 24., 25., 31.12., 1.1.

24 STADTMUSEUM & KUNSTSAMMLUNG STADT JENA
 Markt 7, Tel. 03641 498250
www.museen-jena.de
 Ausstellungen zur Stadtgeschichte und wechselnde Kunstausstellungen zu Gegenwartskunst und klassischer Moderne. Ausstellung zur Industrialisierung Jenas, den Sieben Wunden Jenas u.w.m.
 Di-So 10-17 Uhr

19 ROMANTIKERHAUS
 Unterm Markt 12a, Tel. 03641 498249
www.romantikerhaus-jena.de
 Das ehemalige Wohnhaus des Philosophen Johann Gottlieb Fichte beherbergt heute das Museum der deutschen Frühromantik. Ausgangspunkt Novaliswanderweg.
 Di-So 10-17 Uhr

1 ARCHÄOLOGISCHE SAMMLUNG
 Fürstengraben 25, Tel. 03641 944827
www.uni-jena.de
 Im Schwarzschen Haus aus dem 16. Jh. werden ständig wechselnde Sonderausstellungen aus den Beständen der Antikensammlungen der Universität oder zu aktuellen archäologischen Themen präsentiert.
 Führungen nach Vereinbarung, Öffnungszeiten auf Anfrage

14 MINERALOGISCHE SAMMLUNG
 Sellierstr. 6, Tel. 03641 948714
www.minmglg.uni-jena.de
 Eine der ältesten und größten deutschen Universitäts-sammlungen mit einem Bestand von ca. 80.000 Objekten – darunter einheimische Mineralien, Meteoriten und Tektite.
 Mo, Do 13-17 Uhr

22 SCHOTT VILLA
 Otto-Schott-Str. 13, Tel. 03641 6815304
www.schott.com/museum
 Otto Schott zählt zu den bedeutendsten Chemikern, Technologen und Unternehmern seiner Zeit. In der SCHOTT Villa, wo der Firmengründer Otto Schott gelebt und gewirkt hat, wird sein facettenreiches Lebenswerk dargestellt.
 Di-Do 13-17 Uhr

8 IMAGINATA
 Lößstedter Str. 67, Tel. 03641 889920
www.imaginata.de
 Ein Experimentarium für die Sinne mit über 100 Stationen zum Entdecken und Erfinden. Die Vorstellungskraft wird auf die Probe gestellt.
 Mo-Fr 10-15 Uhr, Sa, So, Feiertags, Thüringer Schulerferien 10-18 Uhr, Geschlossen: 22.12-21.9.2022

15 MUSEUM 1806
 Jenaer Str. 12, 07751 Cospeda, Tel. 03641 820925
www.stadtmuseum-jena.de
 Ausstellung zur Schlacht bei Jena & Auerstedt zwischen napoleonischen & preussischen Truppen. Ein Audiowalk von Janet Cardiff lädt zu einer interaktiven Wanderung ein.
 Di-So 10-13 und 14-17 Uhr (Feb.-Nov), Führungen u. Vorträge auch außerhalb Öffnungszeiten, Tel. 03641 508860

7 ALLGEMEINER STADTRUNDGANG
 Jena - Zwischen Historie und Hightech
 Treffpunkt: Jena Tourist-Information, Markt 16
 Lernen Sie unsere Stadt bei einer Stadtführung kennen und lauschen Sie gespannt den interessanten Geschichten von gestern und heute.
 Öffentliche Führungen: Mo, Mi, Sa Jeweils 14 Uhr (ganztägig), Do 14 Uhr (Apr.-Okt)

Jena Tourist-Information
 Markt 16, Tel. 03641 49-8050, Fax 03641 49-8055
tourist-info@jena.de, www.visit-jena.de, www.jenaconvention.de, www.facebook.com/visitjena, www.instagram.com/visitjena
 Die Jena Tourist-Information hat ihr Domizil in einem der ältesten Häuser der Stadt und ist mit der imposanten Glasfassade, der Bohlenstube aus dem Mittelalter und dem lichtdurchfluteten Atrium eine Sehenswürdigkeit an sich. Service: Stadtführungen, Übernachtungen, Pauschal- und Erlebnisangebote, Tickets, Tagungen, Souvenirs, Informationen.
 Mo-Fr 11-17 Uhr
 Sa 10-14 Uhr

Bitte beachten Sie, dass es aufgrund der Pandemie-Situation jederzeit zu kurzfristigen Änderungen der Öffnungszeiten und Angebote kommen kann. Bitte informieren Sie sich auf den Webseiten der einzelnen Anbieter. Wir bitten um Ihr Verständnis.

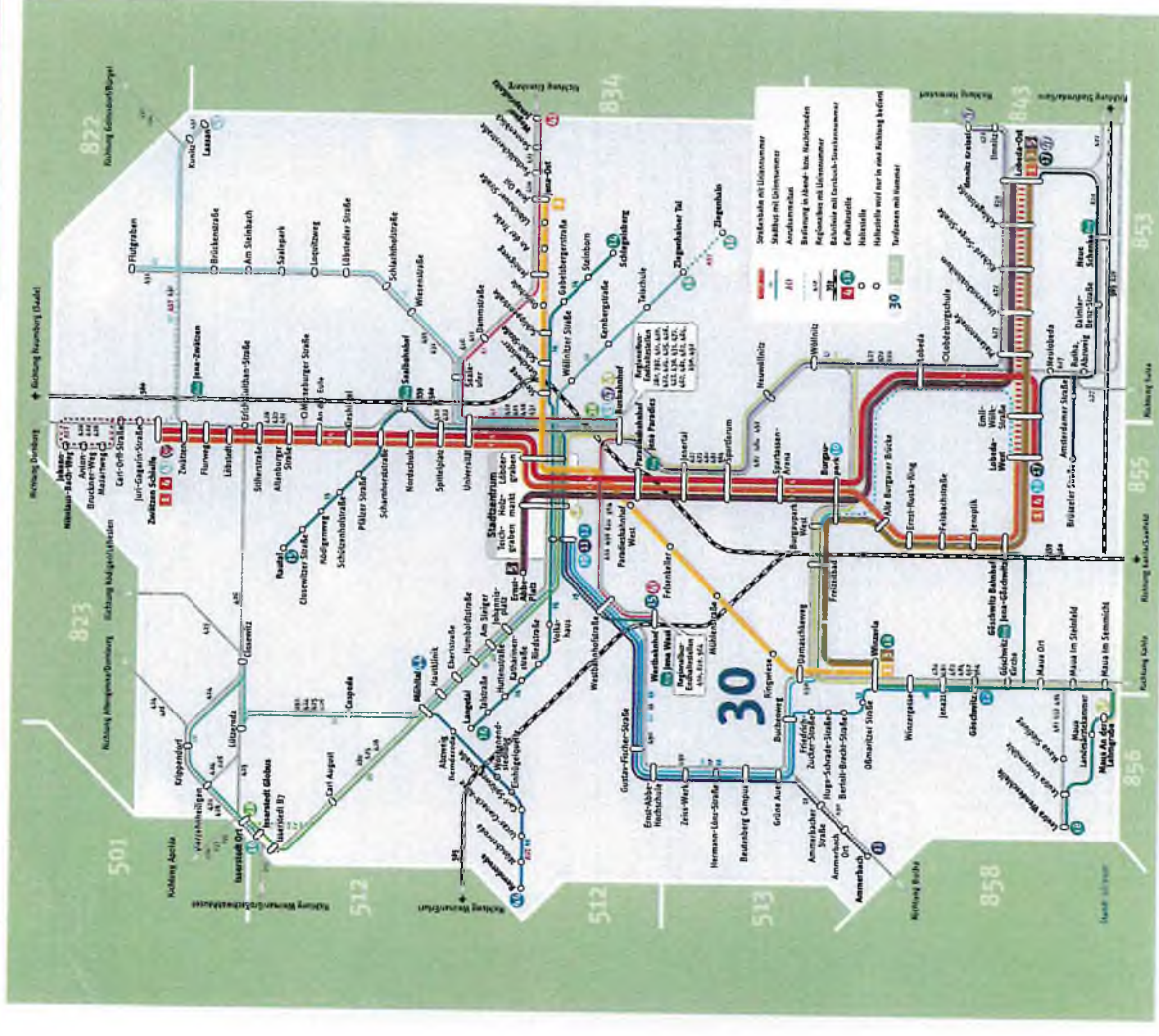


JenaCard
 Ihr Erlebnisticket für 48 Stunden

- ☞ für Rollstuhlfahrer voll zugänglich
- ☞ für Rollstuhlfahrer eingeschränkt zugänglich
- ☞ für Rollstuhlfahrer WC voll zugänglich
- ☞ für Rollstuhlfahrer WC eingeschränkt zugänglich
- ☞ für Rollstuhlfahrer Aufzug voll zugänglich
- ☞ für Rollstuhlfahrer Parkplatz voll zugänglich
- ☞ Personenaufzug vorhanden
- ☞ Mit JenaCard freier bzw. ermäßigter Eintritt

WEITERE SEHENSWÜRDIGKEITEN

- ☞ Ernst-Abbe-Denkmal, Carl-Zeiss-Platz, Gedenkpark nach Entwurf von Henry van de Veldt | Stadtkirche St. Michael, Kirchplatz 1, Original-Luthergrabplatte | Ernst-Abbe-Platz/Luthergrabplatte | Villa Rosenthal, Campus mit Skulpturen von Frank Stella und dem ersten Hochhaus Deutschlands | Villa Rosenthal, Mühlzerstraße 11, denkmalgeschützte Villa, wechselnde Ausstellungen



Servicecenter des Jenaer Nahverkehrs
 Holzmarkt-Passage 1, Tel. 03641 414356
www.nahverkehr-jena.de, info@nahverkehr-jena.de
 Verkauf und Beratung zu allen VMT-Tickets, Beratung zu Abo-Karten, Fahrauskunfts, Informationen zu Baustellen und Störungen, Informationen zu Fundstücken und Souvenirs
 Mo-Fr 8-19 Uhr, Sa 9-14 Uhr

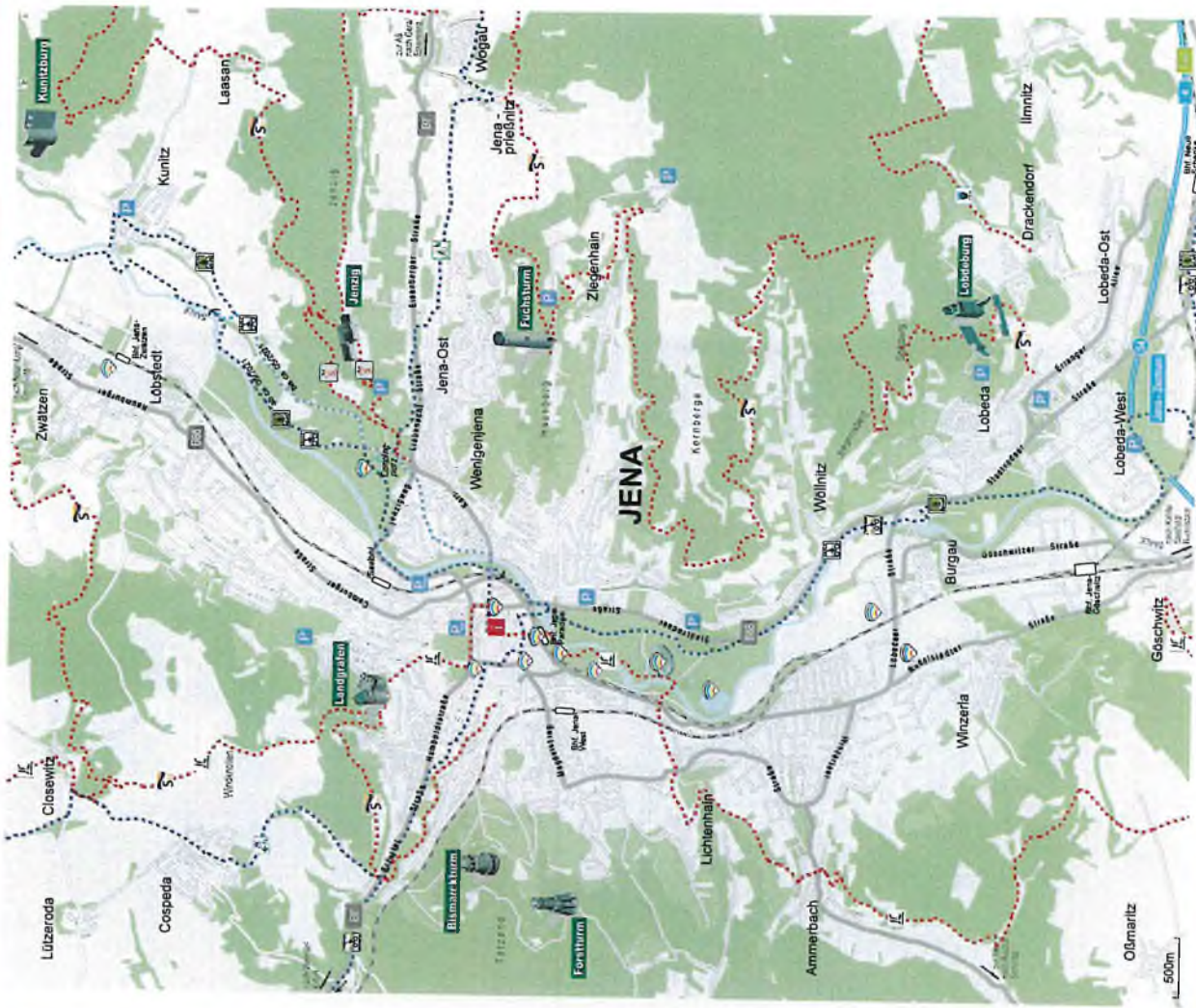
So erreichen Sie uns:
 ● Stadtcentrum (Teichgraben, Holbmarkt, Löbdegraben)
 ● 10, 11, 12, 14, 15, 16, 28, 49
 ● 1, 2, 4, 5

VMT-Servicetelefon
 Tel. 0361 19449
 Informationen zu Freisen, Beförderungsbedingungen und Fahrplänen, zu Baustellen und Störungen des Jenaer Nahverkehrs und des gesamten Verkehrsverbundes Mittelthüringen
 Mo-Fr 6-21 Uhr, Sa/So/Feiertag 9-17 Uhr

Sonderfahrten Straßenbahn/Busse/
 Pendlertaxi Tel.: 03641 414129

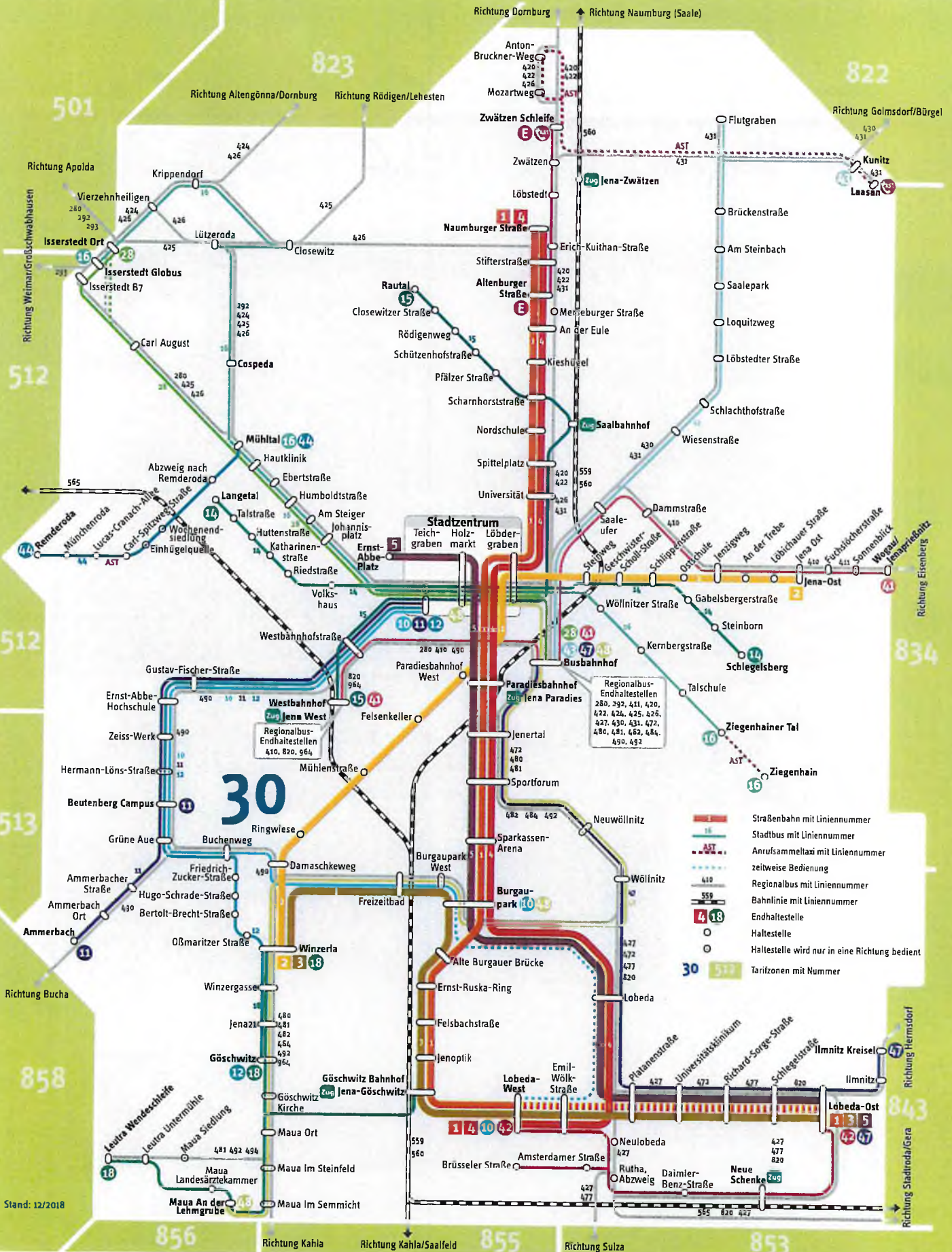
jenaer nahverkehr
 VERBUNDEN MIT DEN VERBÜNDETEN

VMT
 Verkehrsverbund Mittelthüringen



- Bühnenhof
- Parkplatz PKW
- Parkplatz Bus
- Kontrollieren WLAN über App
- Jena Touristik-Information
- Wanderweg
- Radwanderweg
- Saubahnkontrollle
- Lichtweg
- Neuhäufing
- Saaleberg
- Bühnen Thüringer Staatstheater
- Hauptplatz-Bühnen
- Thüringer Kulturhaus
- Kondensberg
- Saubahn
- Saubahn

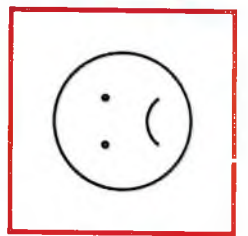
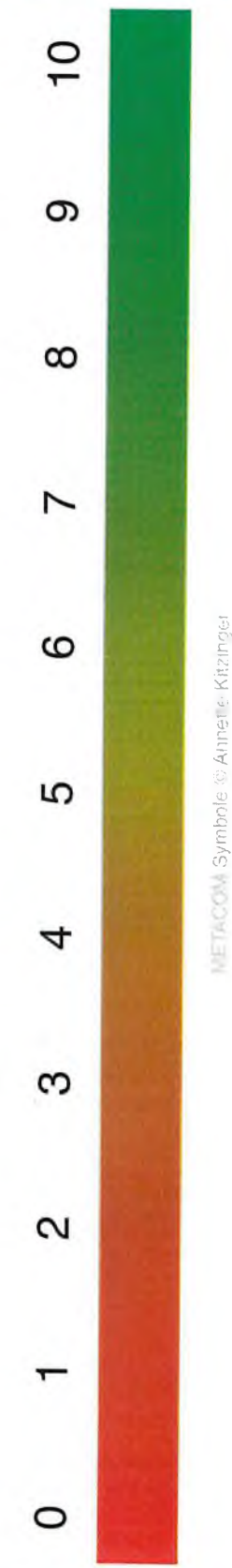
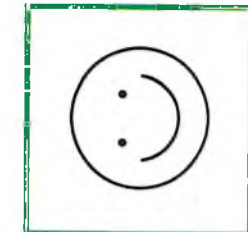
Netzplan Jena



спілкування Kommunikation

Ukrainisch – Deutsch

ні nein	так ja	страх Angst	хворий krank	проблема Problem	я не розумію ich verstehe nicht	не сперечатися nicht streiten	сім'я Familie	ім'я Name	їжа Essen	де wo	коли wann	чому warum	лікар Arzt	ліки Medizin	заряд Gerät laden	
холодно kalt	біль Schmerzen	жарко heiß	лихоманка Fieber	втомився müde	купувати einkaufen	душ Dusche	ліжко Bett	автобус/машина Bus/Auto	одяг Kleidung	питання Frage	нудота übel	інтернет Internet	телефон Telefon	ліхоманка Fieber	інтернет Internet	
заяву на статус біженця Asylantrag	квиток Fahrkarte	корабель Schiff	поїзд Zug	їжа Essen	де wo	коли wann	чому warum	заяву на статус біженця Asylantrag	квиток Fahrkarte	корабель Schiff	поїзд Zug	автобус/машина Bus/Auto	одяг Kleidung	де wo	коли wann	чому warum



Blank lined writing area with 20 horizontal lines.